

FLANGE THICKNESS	4"	2"	1/3"
E	18"	20"	21 2/3"

NOTES:
 BATHTUB TO BE INSTALLED ON THE FLOOR SUPPORTED BY THE 5 FEET. SHIM IF REQUIRED TO LEVEL THE BATHTUB FOR ADEQUATE DRAINAGE
 WHIRLPOOL AND BLOWER MOTOR PROTRUDE OUTSIDE THE CONFINES OF THE BATHTUB PERIPHERY FOR ULTIMATE COMBO ONLY.

REFER TO INSTALLATION INSTRUCTIONS SUPPLIED FOR ADDITIONAL INFORMATION.

IMPORTANT: Dimensions of fixtures are nominal and may vary ± 6 mm (1/4"). These measurements are subject to change at Manufacturer's discretion.

FLANGE PROFILE			
4"	2"	SLIM LINE	
BO75	BO752	BO75S	- Bathtub
WO75	WO752	WO75S	- Whirlpool
WB75	WB752	WB75S	- W/P with Backjets
AO75	AO752	AO75S	- Jet Air
AB75	AB752	AB75S	- J/A with Backjets
UB75	UB752	UB75S	- Ultimate Combo
Size - 66" x 34" x 22"			

PRODUCT FEATURES & BENEFITS

Tub Only

- Vacuum formed acrylic reinforced with fiberglass
- Scratch, stain and fade resistant high gloss finish

Whirlpool System

- 1.5 HP pre-wired self draining pump and motor factory installed on a platform base
- 8 multi-directional adjustable flow whirlpool jets, 5 spinner back jets with diverter control, 2 foot jets
- Standard colour coordinated jets; polished chrome or brushed nickel also available as an upgrade
- Side mounted 20-minute electronic switch timer (E/S)

Jet Air System

- 9.5 Amp variable speed blower on a platform base
- 20 air jets
- Standard colour coordinated jets; polished chrome or brushed nickel also available as an upgrade
- Side mounted electronic touch control pad with on/off, speed, and oscillation control Deluxe (E/C)

Ultimate Combo

- Includes all the whirlpool + jet air features with 8 whirlpool jets and 18 air jets, 5 spinner back jets with diverter control, 2 foot jets
- Standard colour coordinated jets; polished chrome or brushed nickel also available as an upgrade

Optional:

Mechanical Accessory: (whirlpool heater)

Chromatherapy light (LED), one additional chromatherapy light available

GENERAL SPECIFICATIONS

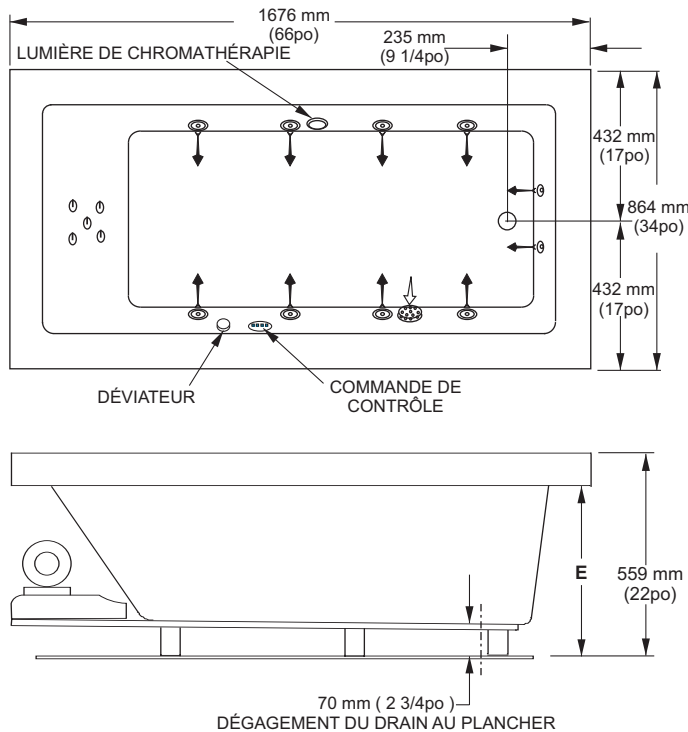
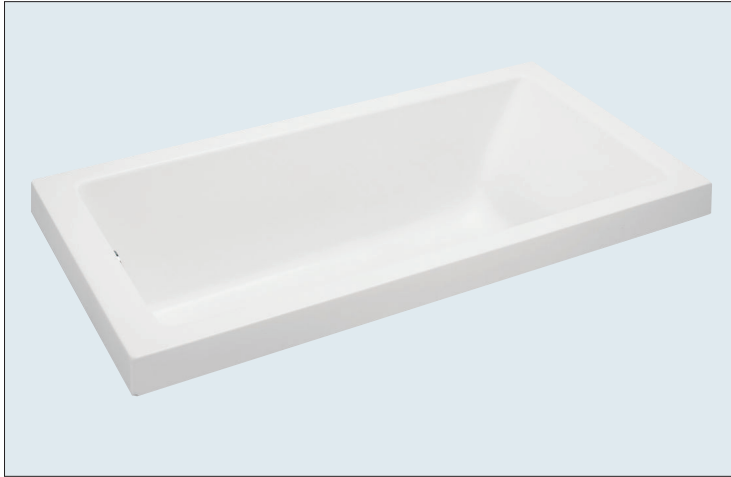
AVERAGE WEIGHT:	Bathtub	33 kg (73 lbs)
	Whirlpool	51 kg (113 lbs)
	Jet Air	40 kg (89 lbs)
	Combination	59 kg (129 lbs)
BATHING WELL DIMENSIONS	1194 mm x 559 mm at bottom (47" x 22")	
CAPACITY TO DRAIN OVERFLOW	318 litres (70 gallons)	
MIN. OPERATING LITRES (GAL.)	250 litres (55 gallons)	
BATHTUB WATER DEPTH FROM DRAIN TO OVERFLOW	419 mm (16 1/2")	
DRAIN OPENING	51 mm (2" DIA.)	
OVERFLOW OPENING	64 mm (2 1/2" DIA.)	
DRAIN TO FLOOR CLEARANCE	70 mm (2 3/4")	
ELECTRICAL SPECIFICATIONS		
WHIRLPOOL PUMP/MOTOR	1.5 HP, 13.5 AMP, 120V	
JET AIR BLOWER	9.5 AMP, 120V	

Compliance Certifications -

Meets or Exceeds the following Specifications:

- CAN/CSA - B45 Series
- CAN/ULC - S102.2 - M88 Flame Spread FRP laminate rating
- CAN/SCA - C22.2 No.218.2 - Hydromassage Standard





ÉPAISSEUR DE FLANC	4po	2po	1/3po
E	18po	20po	21 2/3po

NOTES:
LA BAIGNOIRE DOIT ÊTRE INSTALLÉE SUR LE PLANCHER SOUTENUE PAR LES 5 PIEDS. CALER SI REQUIS POUR QUE LA BAIGNOIRE SOIT À NIVEAU ET OBTENIR UN DRAINAGE APPROPRIÉ.

LES MOTEURS DE SOUFFLERIE ET DE BAIGNOIRE À REMOUS FONT SAILLIE EN DEHORS DES LIMITES DE LA PÉRIPHÉRIE DE LA BAIGNOIRE POUR LA COMBINAISON ULTIME SEULEMENT.

CONSULTER LES DIRECTIVES D'INSTALLATION FOURNIES POUR OBTENIR DE PLUS AMPLES RENSEIGNEMENTS.

IMPORTANT: Les dimensions des appareils sont nominales et peuvent varier de ± 6 mm (1/4 po). Ces dimensions peuvent être changées à la discrétion du fabricant.

PROFIL DE FLANC

4po	2po	LIGNE MINCE
BO75	BO752	BO75S - Baignoire
WO75	WO752	WO75S - Baignoire à remous
WB75	WB752	WB75S - À remous avec jets dorsaux
Ao75	AO752	AO75S - Jet Air
AB75	AB752	AB75S - J/A avec jets dorsaux
UB75	UB752	UB75S - Combinaison ultime
Dimension - 66po x 34po x 22po		

❑ CARACTÉRISTIQUES ET AVANTAGES DES PRODUITS

❑ Baignoire seulement

- Acrylique formé sous vide et renforcé de fibre de verre
- ❑ Fini très lustré résistant aux rayures, aux taches et à la décoloration

❑ Système à remous

- Pompe et moteur de 1,5 H.P précablés et autodrainants installés sur plate-forme en usine
- 8 jets multidirectionnels à débit réglable pour baignoire à remous, 5 jets rotatifs dorsaux avec commande d'inverseur et 2 jets pour les pieds.
- Jets de couleur standard agencée. Chrome poli ou Nickel brossé aussi offert sur demande
- Interrupteur électronique latéral avec délai de 20 minutes (E/S)

❑ Système Jet Air

- Soufflerie à vitesse variable de 9,5 ampères sur plate-forme
- 20 jets d'air
- Jets de couleur standard agencée. Chrome poli ou Nickel brossé aussi offert sur demande

- ❑ Pavé tactile électronique installé latéralement avec commandes de luxe arrêt/marche, vitesse et oscillation (E/C)

❑ Combinaison ultime

- Inclut toutes les caractéristiques de la baignoire à remous et des jets d'air avec 8 jets de baignoire à remous et 18 jets d'air, 5 jets rotatifs dorsaux avec commande d'inverseur et 2 jets pour les pieds.
- Jets de couleur standard agencée. Chrome poli ou Nickel brossé aussi offert sur demande

Optionnel :

Accessoire mécanique : (chauffe-eau de baignoire à remous)
Lumière de chromathérapie (LED), Une lumière de chromathérapie supplémentaire offerte

SPÉCIFICATIONS GÉNÉRALES

POIDS	Baignoire	33 kg (73 lb)
MOYEN:	Baignoire à remous	51 kg (113 lb)
	Jet Air	40 kg (89 lb)
	Combinaison	59 kg (129 lb)
	DIMENSIONS DE PROFONDEUR DE LA BAIGNOIRE	1194 mm x 559 mm (47 x 22po) au fond 318 litres (70 gallons)
CAPACITÉ DE DRAINAGE JUSQU'AU TROP-PLEIN	250 litres (55 gallons)	
MIN. DE FONCTIONNEMENT EN LITRES (GAL.)		
PROFONDEUR DE LA BAIGNOIRE DU DRAIN AU TROP-PLEIN	419 mm (16 1/2po)	
DIAMÈTRE DU DRAIN	51 mm (2po) de diam.	
DIAMÈTRE DU TROP-PLEIN	64 mm (2 1/2po)	
DÉGAGEMENT DU DRAIN AU PLANCHER	70 mm (2 3/4po)	

SPÉCIFICATIONS ÉLECTRIQUES

POMPE/MOTEUR DE LA BAIGNOIRE À REMOUS	1,5 H.P, 13,5 AMPÈRES, 120 V
SOUFFLERIE JET AIR	9,5 AMPÈRES, 120 V

Attestations de conformité - Se conforme aux spécifications suivantes ou les dépasse :

CAN/CSA - Série B45

CAN/ULC - S102.2- M88 Indice de propagation de la flamme pour stratifié de plastique renforcé

CAN/SCA - C22.2 No.218.2 - Standard d'hydromassage

